



# 10 bezpečnostních zlovyků, kterým se vyhnout 2. část

Infografika obsahuje nejčastější chyby uživatelů, se kterými se pravidelně setkáváme.



## Ignorování nastavení routeru

- Router je tzv. virtuální vstupní branou do našich domovů.
- **Routery bývají zneužívány k botnetovým útokům a těžbě kryptoměn.**

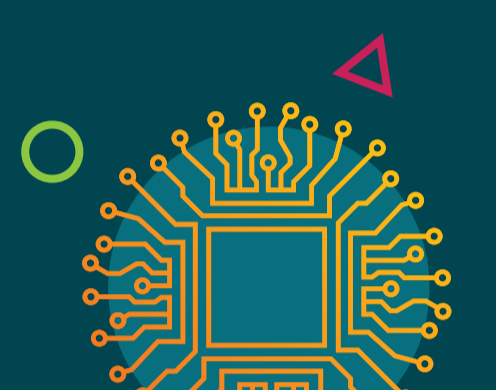
### Jak na jeho zabezpečení?

\*X12FA75CD\_3

Nastavte si vlastní **silné heslo** pro přístup k Wi-Fi.



**Mějte dvě sítě:** jednu pro interní použití, druhou pro návštěvy.



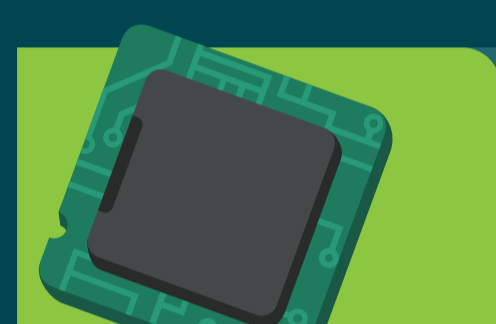
Pravidelně **aktualizujte firmware** routeru. Některé routery už to umí automaticky.



**Nastavte si firewall** neboli ochranu síťové komunikace dle doporučení IT odborníků.



**Kontrolujte domácí síť** – moderní programy vám zobrazí, jaká zařízení jsou k vaší síti připojena.



**17 %**

Dle průzkumu agentury Median **firmware router aktualizuje jen 17 % Čechů.**



## Používání nezabezpečené veřejné Wi-Fi

- **Buďte obezřetní při připojení v obchodních centrech, restauracích nebo knihovnách.**
- **Nesdílejte přes veřejnou Wi-Fi žádné citlivé údaje,** pro online platby využijte raději mobilní data.



## Přehlížení VPN (Virtual Private Network)

- **Často slouží k připojení z domova nebo dovolené k pracovním serverům.**
- Uplatnění nachází i v soukromém životě, kdy pomáhá k ochraně soukromí při surfování na internetu přes veřejné Wi-fi sítě.



## Absence bezpečnostního softwaru

- **Bezpečnostní software je základní ochranou** před malwarem.
- Ochrání vás, pokud kliknete na podvodný link nebo „zapljete do temných vod internetu“.
- **V ESETu používáme tzv. ransomware štít** s vícevrstvou ochranou dat a detekci škodlivého softwaru.



**Od roku 2005 obdrželo Centrum stížností na internetovou kriminalitu téměř 7700 stížností** týkajících se ransomware. To představuje škodu 57,6 milionů dolarů (1,3 mld. Kč).



## Podceňování zálohy

- Každý stroj se někdy porouchá, tedy i počítač nebo smartphone.
- **Data se vyplatí zálohovat,** ať už jde o pracovní dokumenty nebo třeba soukromé fotografie.

### Jak na to?



**Pravidelně zálohujte.**



**Nemějte kopii ve stejném zařízení** jako originál.



**Testujte ji,** zda je funkční.



**Srozumitelně si ji pojmenujte** a označte.