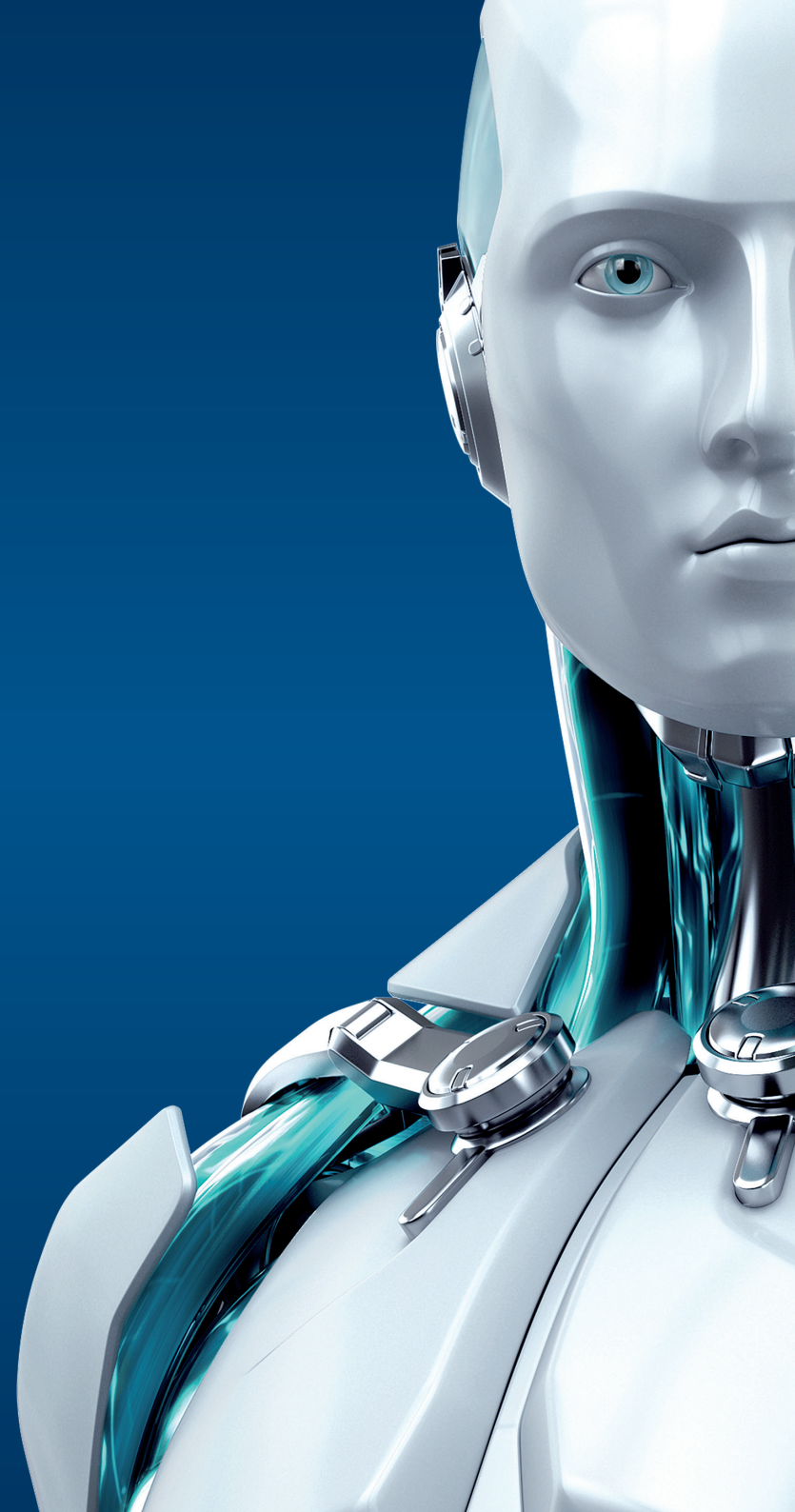




GATEWAY  
SECURITY  
POUR LINUX/FREE BSD

ENJOY SAFER TECHNOLOGY™





#### Systèmes d'exploitation :

##### Linux:

Kernel version 2.6.x  
glibc 2.3.6 ou plus

##### FreeBSD:

Version 6.x, 7.x, 8.x & 9.x

#### Architecture du processeur :

Intel®/AMD® x86/x64



#### DESCRIPTION

##### Antivirus et Antispyware

Élimine tous les types de menaces, y compris les virus, les rootkits, les vers et les logiciels espions.

Fournit un contrôle, en temps réel, sur les accès des protocoles HTTP et FTP.

Analyse les fichiers volumineux pour un niveau de sécurité réseau maximal.

Propulsé par la technologie ultra-rapide et avancée ThreatSense combinant performance, rapidité et faible impact sur les ressources systèmes.

##### Protection multiplateformes

Élimine les logiciels malveillants ciblant toutes les plateformes, y compris les systèmes d'exploitation Windows, Mac et Linux.

Empêche les logiciels malveillants de se propager d'une plateforme à l'autre.

##### Administration à distance

Compatible avec ESET Remote Administrator, console d'administration à distance web

Fournit des informations détaillées sur l'activité du système ainsi que sur les terminaux infectés.

Offre un ensemble d'actions prédéfinies après l'analyse complète des fichiers.

##### Fonctionnement personnalisable

Permet d'établir des listes blanches/noires personnalisables

Compatibilité rôle serveur ICAPCompatibilité « SafeSquid » et « SafeSquid Internet Proxy Cache.

Exécution des agents via des comptes utilisateurs non-privilegiés

##### Distribution-indépendant solution

ESET fournit des fichiers d'installation pour les distributions les plus populaires basées sur Unix. Inclus, variation « Ready » pour RedHat et SuSE



**SUPPORT  
TECHNIQUE  
INCLUS**

Allez plus loin grâce à l'aide apportée par nos spécialistes. Bénéficiez du support technique en français dès que vous en avez besoin.